

*“Hoy la globalización nos enfrenta al desafío de formar ciudadanos para los nuevos siglos inciertos”  
Rodrigues, 2018*

## Programa TED Entramar

La Secretaría de Educación y Empleo de la Municipalidad de Vicente López tiene como misión colaborar para que nuestros ciudadanos adquieran los saberes y competencias necesarias con aprendizajes para toda la vida, permitiendo desenvolverse y acceder en una inserción laboral que se prolongue en el tiempo y les permita desarrollar su vida ciudadana en libertad.

Nos planteamos la educación como una propuesta integradora de la vida ciudadana. Con el objetivo de trabajar conjuntamente con un sentido educativo en el desarrollo de políticas y actuaciones que impulsen la calidad de vida de las personas. Pretendemos trasladar un conjunto de valores educativos a la ciudadanía para implicar a ésta en los procesos de aprendizaje, de educación y transmisión de la tecnología digital, promoviendo entornos tecnológicos de integración digital (ETID).

Vicente López no escapa a los desafíos en los que está inmerso el sistema educativo y por ello el Municipio decide desde su rol de no responsable de todo el sistema oficial pero sí desde la visión que todos los niños, niñas y jóvenes de Vicente López son vecinos y componentes de nuestra sociedad. Planteando reflexión, participación, aportes y construcción colaborativa; tanto en entidades municipales estatales, públicas y privadas. Formando nuevas formas de inclusión de una ciudadanía digital. Acordando desde los distintos actores sociales, objetivos comunes en función de lograr estrategias sobre la implementación de las tecnologías digitales aplicadas en las aulas formales y no formales del municipio. (abarcando hasta 3era edad).

Desde este paradigma tenemos una doble velocidad de apropiación a nuestro sistema a través de la implementación, de un equipo profesional técnico pedagógico, del portal de Tecnología Educativa Digital [www.entramar.mvl.edu.ar](http://www.entramar.mvl.edu.ar) y el nuevo portal <https://formacion.mvl.edu.ar/> ambos con la iniciativa de formación y capacitación virtual autoasistida constante. Integrando las TIC/TED en entornos tecnológicos de educación digital, como un camino natural de utilizar las nuevas tecnologías como canales para la circulación del saber, en pos de estimular a nuestros alumnos en aprendizajes significativos construyendo sus propias experiencias y conocimientos. Como decía Edith Litwin<sup>1</sup>, pasando primero el docente por este recorrido de apropiación de las tecnologías, reflexionando sobre el rol docente, donde él logra apropiarse y transmitir a sus alumnos este rito, siendo guía y ejemplo el mismo.

Buscamos educar, enseñar y aprender frente a la necesidad de cambio constante para un futuro mercado laboral. Pensando en los diversos caminos entre la educación y la sociedad .

Por ello, el programa TED ENTRAMAR, a cargo de la Subdirección, mediante la Coord. General TED, colaborar para que nuestros ciudadanos adquieran los saberes y competencias necesarias con aprendizajes para toda la vida, permitiendo desenvolverse y acceder a una inserción laboral que se prolongue en el tiempo y les permita desarrollar su vida ciudadana en libertad. **TED Entramar** parte de involucrar las tecnologías desde entornos comunes, el conocimiento instrumental de las tecnologías, la forma de interpretar e interaccionar con la realidad y a través de ellas, como de las implicaciones sociales que conllevan forman parte de la cultura de nuestro tiempo.

**Buscamos** la modernización de la práctica docente en general, a través de estrategias para iniciar y sostener la innovación en entornos tecnológicos de educación digital y el proceso de gestión del cambio en las aulas, como así en las Instituciones Educativas.

<sup>1</sup> -Litwin E, Enseñar cómo se aprende con las TICs. Entrevista Educared Brasil 2008 [http://youtu.be/z\\_6LRQJvHNU](http://youtu.be/z_6LRQJvHNU)

**Proponemos** la tecnología como un camino para la mejora de las prácticas docentes. Planteando reflexión, participación, aportes y construcción colaborativa. Formando nuevas formas de inclusión de una ciudadanía digital. Sostenibles y escalables.

**Incorporamos** las tecnologías educativas digitales (TED) en un modelo de coasociación en los procesos de enseñanza aprendizaje entre los docentes y los alumnos, en contextos enriquecidos con las TIC, trabajando desde entornos tecnológicos de integración digital ETID.

**Desarrollamos** el equipo TED, desde coordinadores técnico/pedagógicos por nivel educativo en Inicial, primario, secundario y especial, más una coordinación Webmaster. con sus referentes TED por nivel, un portal de tecnología educativa digital [ENTRAMAR](#), capacitación continua a todos los referentes, directivos y docentes. Desarrollamos Conferencias TED ENTRAMAR y participamos con publicaciones en congresos y revistas académicas.

**Buscamos** la modernización de la práctica docente en general, a través de estrategias para iniciar y sostener la innovación en TED y el proceso de gestión del cambio en las aulas y en las Instituciones Educativas.

## PROPÓSITO DEL EQUIPO TED Entramar

*“Buscamos educar, enseñar y aprender frente a la necesidad de cambio constante para un mundo que requiere disposición y apertura, pensando en los diversos caminos entre la educación y la sociedad”. Equipo TED*

Acompañar, mediante diversas líneas de acción el trabajo técnico/pedagógico en un ecosistema de integración digital en la cotidianeidad escolar, para que logren apropiarse de saberes vinculados a la exploración tanto uso de herramientas en ETID (Entornos Tecnológicos Integración Digital), así potenciar la enseñanza a la luz de la integración curricular de las TIC, en pos de la ampliación de los repertorios culturales digitales de los alumnos.

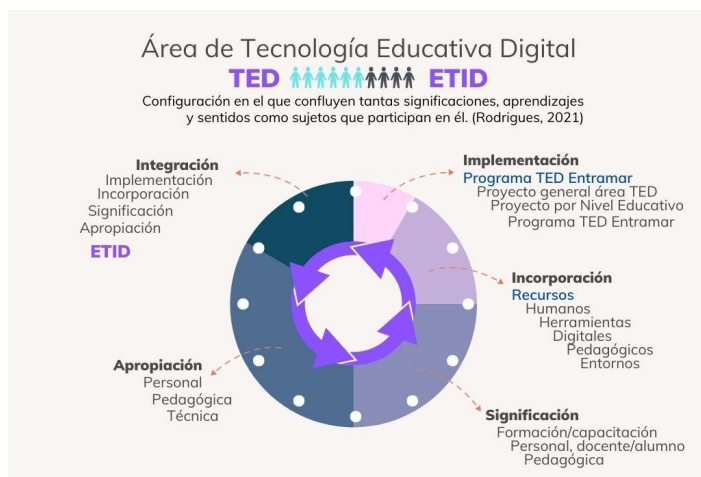
De acuerdo a la ordenanza/35473 del 03/08/2017 donde el Concejo Deliberante aprueba la creación del Equipo TED con el propósito de atender al marco de Política Pública subyacente a lo relacionado con la educación en el uso de la tecnología en todos los niveles de educación y busca; fomentar la capacitación continua del personal docente, planteando líneas de acción que generen un entorno de aprendizaje facilitador, tanto para docentes como para el desarrollo del aprendizaje en el alumno, desde cada coordinador TED del nivel. Así se acompaña a través del Programa TED Entramar, el mismo crea los roles de Coordinadores y referentes TED para cada nivel educativo, ellos son por Nivel; Inicial, Primario, Secundario y Especial, un coordinador Webmaster y este año se propone un Coordinador Formador/Capacitador para acompañar 5 nuevos programas, entre ellos: TED Steam para todo el Nivel Inicial, Google Reference School, en escuela Primaria M. Dorrego, Digital House en Secundaria Paula A, de Sarmiento, Skills Innovation con Intel para todos los niveles a través del portal Entramar y el nuevo portal Formación: capacitación y gestión para Educación y Empleo. Para todos ellos desde la gestión y organización de la Coordinación general de TED Entramar, a cargo de todos los coordinadores. Contemplando sus perfiles:

## Perfil y roles del área de Tecnología Educativa Digital Coordinador, Asistente y Referente TED

El equipo TED Entramar cuenta con un Coordinador General y un Coordinador por nivel escolar, respetando el perfil y currículum de cada nivel. A lo largo de nuestra experiencia percibimos que los contenidos, recursos y las capacitaciones si bien son comunes en cuanto a educación formal se refieren, no es conveniente mediar estas formaciones en forma conjunta. Cada nivel educativo tiene su especificidad, desde contenidos hasta roles y perfiles de acciones de los docentes, contemplando en ello, implementación de pedagogías tanto la diversidad de edades de los alumnos. Este análisis nos permite crecer en el rendimiento de apoyo y andamio entre los coordinadores TED y los directivos, junto a referentes de cada nivel como pareja pedagógica con los docentes y alumnos.

### Perfil Coordinador GENERAL TED

Creadora y responsable del *Programa TED Entramar docentes para docentes*, que transita 25 años de trayectoria y del canal de comunicación con sus cuentas y usuarios MVL, del portal tecnológico educativo [Entramar](#), con 10 años y el de [Formación](#) para Educación y Empleo. Junto al diseño y estrategias de gestión de todos los espacios de enseñanza y de aprendizaje sobre el uso de las tecnologías digitales para la educación, como el espacio de formación AVE, aulas virtuales entramar y Clases TED para el Nivel Secundario.



Con un recorrido de TED camino a Entornos Tecnológicos de Integración Digital, ETID.

Tiene a su cargo 23 personas, cinco de ellas los coordinadores, uno por cada nivel educativo, inicial, primario, secundario, especial y WEBMASTER, un asistente TED, y 17 referentes TED.

### Responsable de:

- **Creación** del área de tecnología educativa digital TED, para la Secretaría de Educación y Empleo.
- **Creación** de gestión y seguimiento escalable y sostenible del área de TED y programa TED Entramar.
- **Gestión** y estrategias bajo el pensamiento diseño, creando para cada institución un proyecto propio según cada entidad y proyecto institucional a través de los ETID.
- **Seguimiento** de todos los coordinadores por nivel y sus tareas. También de todos los proyectos TED Institucionales a través de la innovación constante, de acuerdo a la cultura contemporánea, para nivel inicial, primaria, secundaria, especial y sus comunidades educativas.
- **Aporte y formación/capacitación** en los proyectos de implementación, incorporación, significación y apropiación de los ETID.
  - De proyectos vinculares y acciones con empresas tales como Intel, Google, Microsoft, Digital House, entre otros.
  - De proyectos vinculares y acciones, Nacionales e Internacionales como con otros Municipios aportando nuestros recorridos con inclusión de TED en educación.

- De la evaluación constante y el seguimiento a través de investigaciones, junto a universidades, empresas y organismos como EDUCAR, UBA, Conicet, Intel, otros.
- **Seguimiento y evaluación** de todo el programa, su desarrollo, sostenibilidad y escalabilidad aportando en cada caso, bajo los cuatro ejes de gestión:
  - Equipo TED Entramar.
  - Portal Entramar.
  - Capacitación constante y continua del ecosistema educativo.
  - Empoderamiento del docente a partir del registro/difusión de la práctica.

### Perfil de los Coordinadores TED por Nivel

- **Comprender** el alcance y potencial transformador que tienen las TIC/TED en educación.
- **Transformar** positivamente la enseñanza de las TIC de manera que los referentes TED logren la integración entre los entornos tecnológicos y la pedagogía, para ser transmitido a todos los docentes a través de los ETID.
- Asegurar el avance continuo del proceso de incorporación y adopción de las TIC/TED.
- **Evaluar** el cumplimiento del currículo general de TED, asegurarse que esté de acuerdo con los principios educativos establecidos por la Institución y actualizarlo anualmente.
- **Acordar** con la Dirección de cada Institución, las áreas curriculares básicas con las que se va a Integrar dentro de sus proyectos institucionales.
- **Acordar** metodología para la capacitación permanente de los referentes TED.
- **Capacitar** a directivos en la implementación de los recursos de comunicación y entornos TED.
- **Crear** espacios de reflexión y trabajo conjunto entre docentes/referentes TED
- **Capacitar** a referentes TED, docentes y/o miembros de las direcciones de los diversos niveles de la institución (formación de formadores).
- **Capacitar** al personal administrativo en la incorporación de herramientas virtuales de gestión, organización y comunicación digital.
- **Dar seguimiento y evaluar** los resultados del Programa TED ENTRAMAR, de acuerdo a cada nivel educativo..

### Perfil del Referente TED

- **Apoyar efectivamente** el aprendizaje en todas las áreas curriculares básicas, acompañando con las estrategias pedagógicas adecuadas en los ETID.
- **Participar** activamente de los proyectos institucionales según cada nivel educativo.
- **Transformar** positivamente la enseñanza de las TIC/TED de manera que los docentes y alumnos logren competencia real en ETID.
- **Asegurar** que los docentes y alumnos adquieran las competencias en TIC/TED correspondientes para cada nivel educativo.
- **Acordar** tiempo y metodología para la capacitación situada y actualización permanente de los docentes en TIC/TED.
- **Dar seguimiento y evaluar** los resultados del Programa TED ENTRAMAR.

## APORTE FINAL

Creemos con mucho valor que cada uno de nosotros es parte de un proyecto potente del cambio educativo que nos presenta la globalización y la cultura del presente, formando y educando para la incertidumbre del futuro. Con esta propuesta, que contemple ir formando cimientos para la conquista del futuro, donde cada Institución podrá elaborar su propio proyecto y

estrategia acompañados con la integración actual de tecnología y entornos digitales, mediados por recursos humanos capacitados en habilidades y competencias necesarias para tal fin.